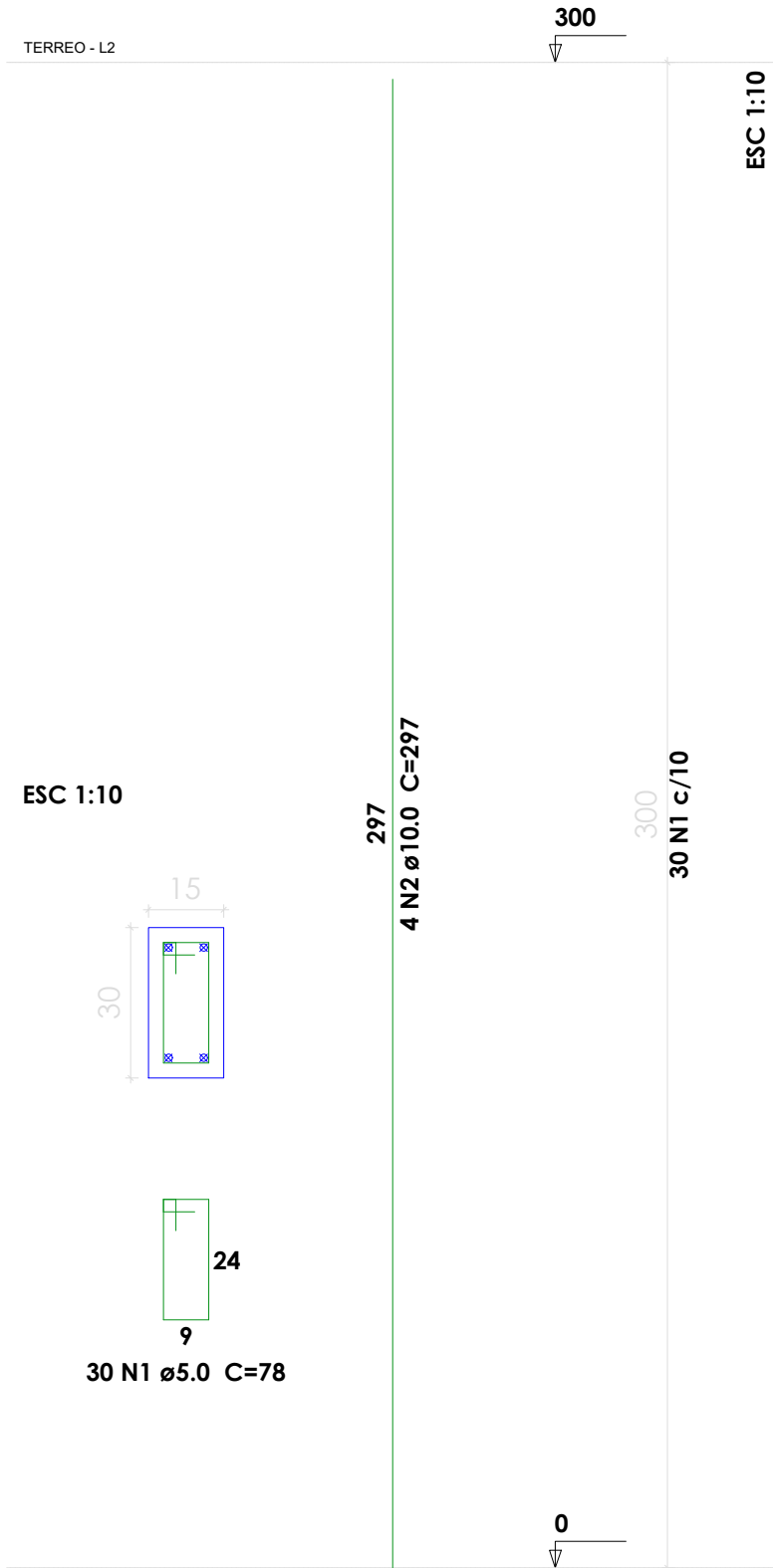


P1=P2=P3=P4=P5=P6=P7=P8=P9=P10=P11=P12
=P13=P14=P15=P16=P17=P18=P19=P20=P21
=P22=P23=P24=P25=P26=P27=P28=P29=P30
=P31=P32=P33=P34=P35=P36=P37=P38=P39
=P40=P41=P42=P43=P44=P45=P46=P47=P48
=P49=P50=P51=P52=P53=P54=P55=P56=P57
=P58=P59=P60=P61=P62=P63=P64=P65=P66
=P67=P68=P69=P70=P71=P72=P73=P74=P75
=P76=P77=P78=P79=P80=P81=P82=P83=P84
=P85=P86=P87=P88=P89=P90



Resumo do aço

AÇO	DIAM (mm)	C.TOTAL (m)	PESO (kg)
CA50	10.0	1069.2	659.2
CA60	5.0	2106	324.6
PESO TOTAL (kg)			
CA50	659.2		
CA60	324.6		

Volume de concreto (C-25) = 12.15 m³
Área de forma = 243 m²

PILARES - 01/90 - BLOCO A

ESC: 1/150



PREFEITURA MUNICIPAL DE
VÁRZEA GRANDE
Mais por Você. Mais por Várzea Grande.

PREFEITURA MUNICIPAL DE VÁRZEA GRANDE Av. Castelo Branco, Espaço Municipal, 2500 - Centro Sul, Várzea Grande/MT CEP 78125-700 - Fone/Fax: 65 3688 8000	
PROJETO: ESTRUTURAL	ASSUNTO: PILARES - 01/90 - BLOCO A
OBRA: AMPLIAÇÃO ESCOLAR	LOCALIZAÇÃO: RUA MARIA DE LOURDES JORDÃO BAIRRO: SÃO MATHEUS CEP: 78.152.116 - VÁRZEA GRANDE
UNIDADE ESCOLAR: EMEB ABDALA JOSE DE ALMEIDA	

AUTOR DO PROJETO: GUILHERME SIMPLÍCIO DIAS ENGENHEIRO CIVIL CREAMT 036575		
UNIDADE: METROS	ESCALA: INDICADA	DATA: JANEIRO/2023

FOLHA Nº
07/23